

ERI

Evaluation, Rating, Inspection

Holdings



Commitment to the sustainability-oriented business practices



2026年5月期 第2四半期 決算説明資料

E R I ホールディングス株式会社（証券コード：6083）

2025年12月26日

増収増益の継続で業績予想を上方修正

- 建築市場では、改正法施行前の駆け込みの反動減は収束に向かっているものの新設住宅着工の勢いはやや弱い。
- この影響で建築確認交付件数が伸び悩んでいるものの、4月からの制度改正により住宅性能評価、省エネ適合性判定の件数は伸長。
- 売上に関しては、構造審査・省エネ審査業務が増加していることに加えて、M&Aによる事業拡大の効果も加わって増収。
- 利益面では、法改正に備えた先行投資・体制整備が功を奏して増益。
- この結果、業績予想及び配当予想を上方修正。
- 最大の指定確認検査機関グループである我々の社会的責務として、改正建築基準法の施行に伴う申請手続きの混乱・停滞を招くことがないよう努めると同時に、一層の事業拡大を目指す。

連結業績ハイライト

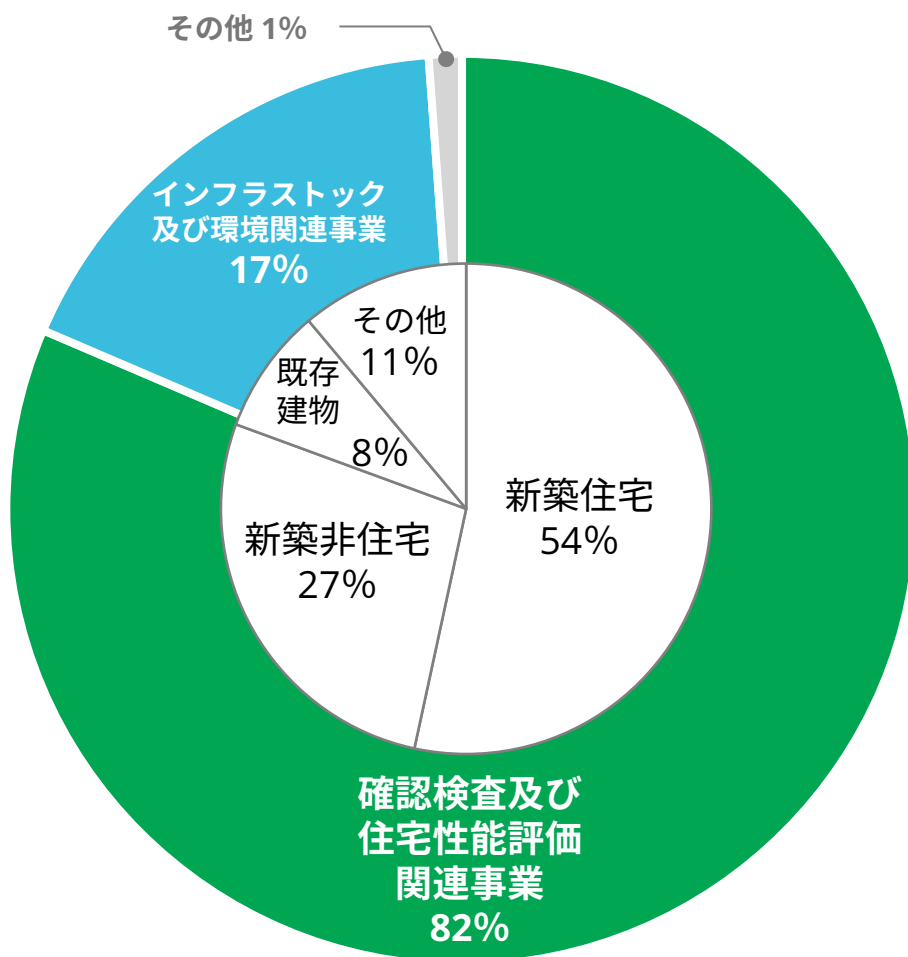
(百万円)	2025年5月期 第2四半期 (2024/6- 2024/11)	2026年5月期 第2四半期 (2025/6- 2025/11)	前年比 増減額	前年比 増減率
売上高	8,976	11,368	2,392	26.7%
営業利益	565	2,082	1,517	268.6%
営業利益率	6.3%	18.3%	-	-
経常利益	601	2,088	1,487	247.5%
経常利益率	6.7%	18.4%	-	-
親会社株主に帰属する 中間純利益	339	1,268	929	273.9%
一株当たり利益 (円)	44.17	167.68	123.51	279.6%

連結セグメント別実績

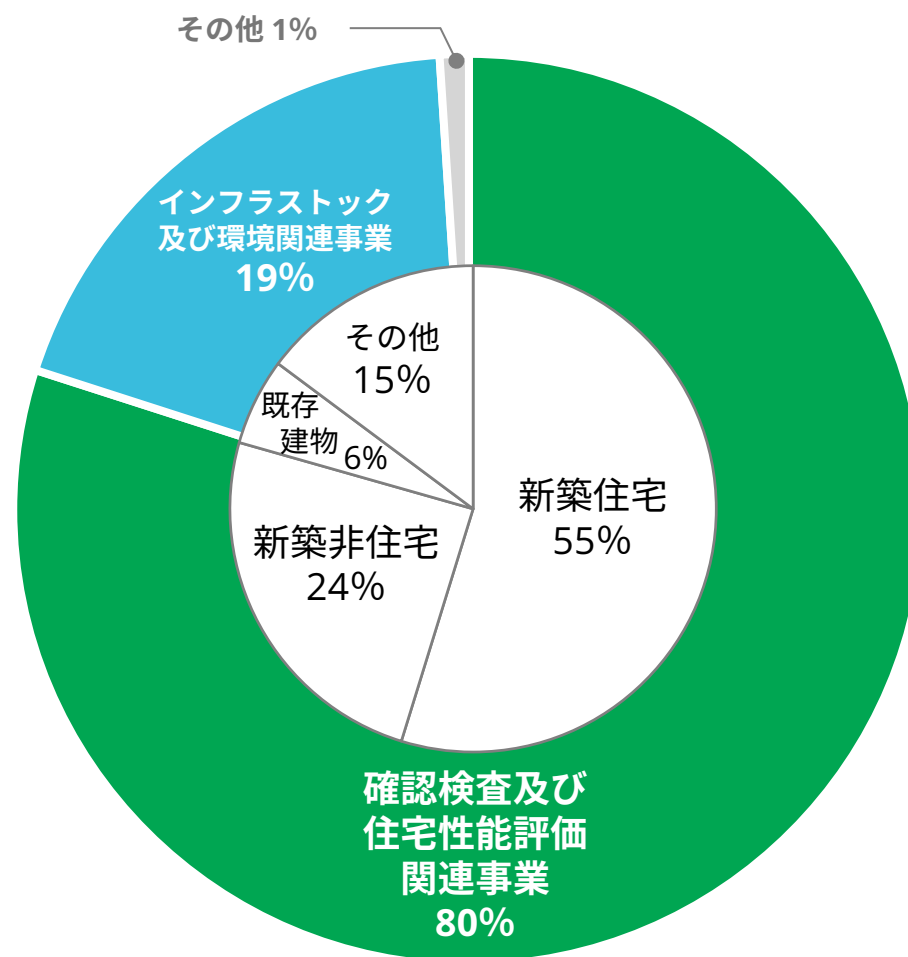
(百万円)	2025年5月期 第2四半期 (2024/6- 2024/11)	2026年5月期 第2四半期 (2025/6- 2025/11)	前年比 増減額	前年比 増減率	セグメント 利益	セグメント 利益 増減額
確認検査及び 住宅性能評価 関連事業	7,309 [81.4%]	9,090 [80.0%]	1,780	24.4%	2,038	1,454
インフラストック 及び環境関連事業	1,561 [17.4%]	2,161 [19.0%]	600	38.5%	24	101
その他	105 [1.2%]	117 [1.0%]	11	11.3%	21	▲39
合計	8,976 [100.0%]	11,368 [100.0%]	2,392	26.7%	2,083	1,517

※ 2026年5月期第1四半期より報告セグメントを変更しています。詳細は2025年9月16日付「報告セグメントの変更に関するお知らせ」を参照ください。

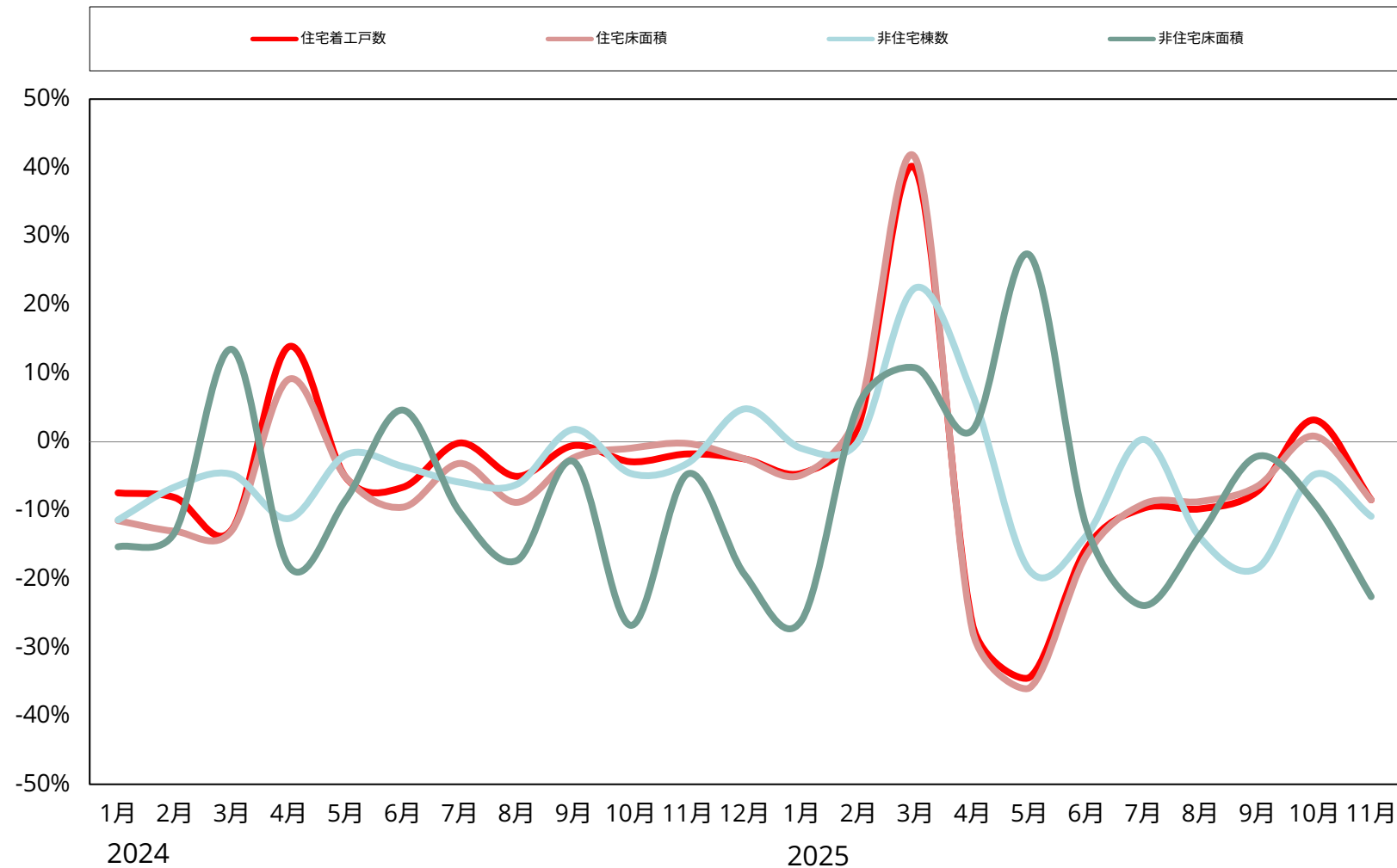
2025年5月期第2四半期



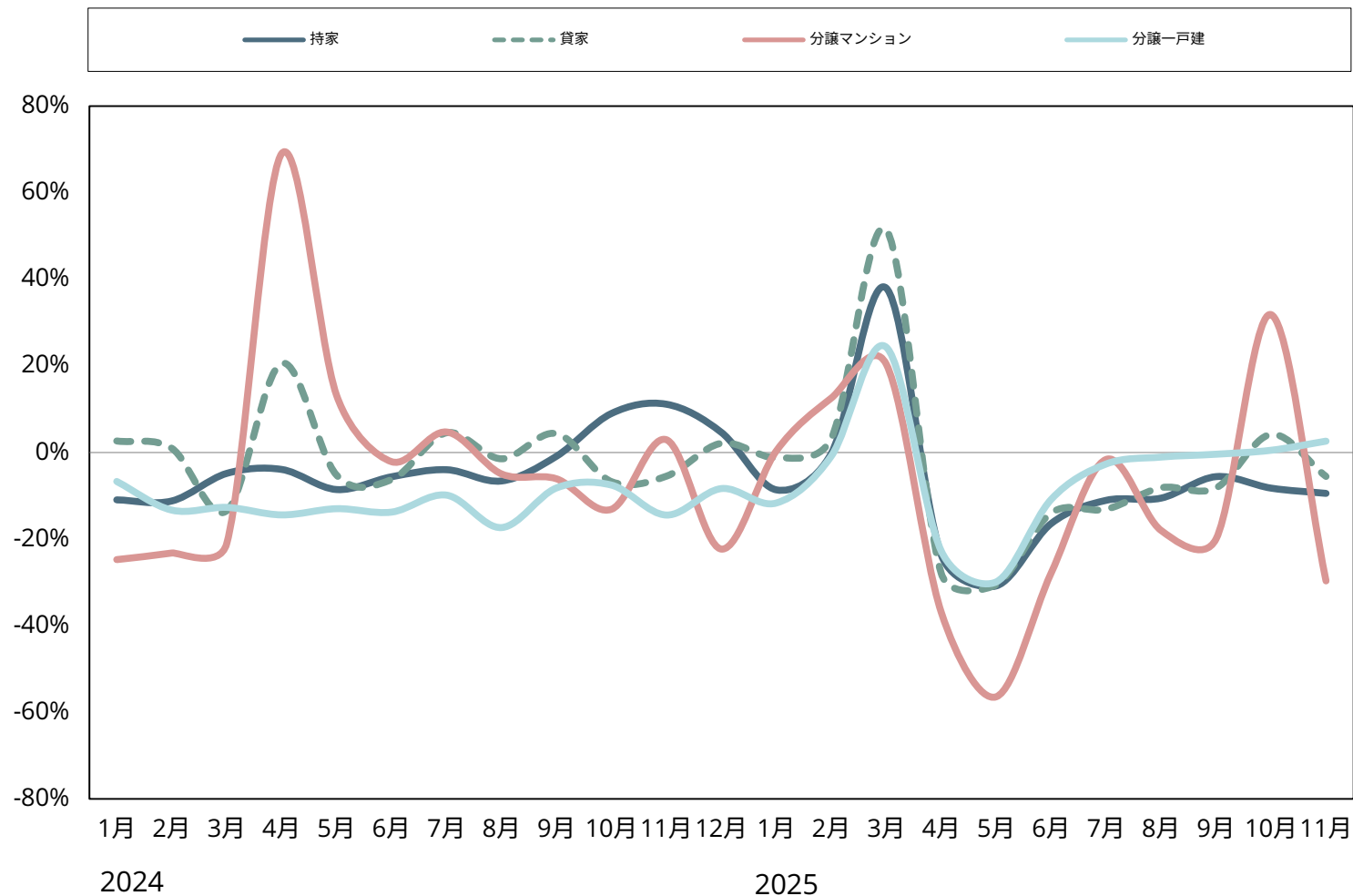
2026年5月期第2四半期



全国の住宅・非住宅着工 対前年同月増減率



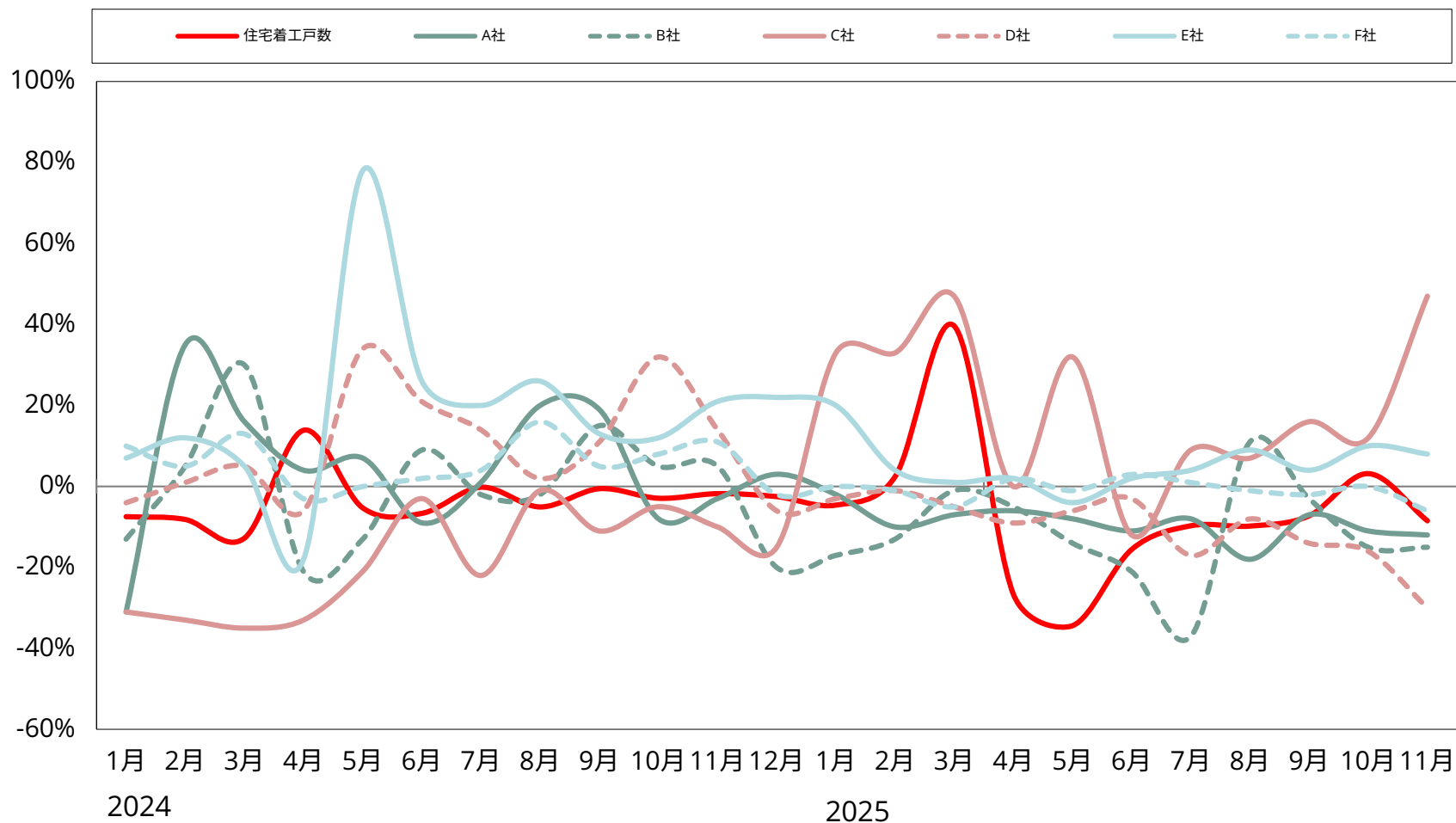
全国の住宅着工内訳別 対前年同月増減率



6月-11月累計戸数 前年増減比

新設住宅着工	▲7.9%
持家	▲10.2%
貸家	▲7.5%
分譲マンション	▲10.4%
分譲一戸建	▲2.0%

大手ハウスメーカーの戸建住宅受注状況 対前年同月増減率



※ A社、B社、E社は戸建注文住宅、C社、D社、F社は戸建住宅の受注金額状況（各社のHPより当社調べ）

全国における2026年5月期第2四半期の建築着工統計 (2025年6月～2025年11月)

住宅

	一戸建	長屋建	共同住宅	合計
着工戸数 (戸)	166,898	37,587	168,120	372,605
前年同期比	▲7.7%	▲4.4%	▲8.8%	▲7.9%
構成比	44.8%	10.1%	45.1%	100.0%
着工床面積 (千㎡)	18,083	1,979	8,589	28,651
前年同期比	▲8.6%	▲2.3%	▲8.0%	▲8.0%
構成比	63.1%	6.9%	30.0%	100.0%

全国における2026年5月期第2四半期の建築着工統計 (2025年6月～2025年11月)

非住宅

	事務所	店舗	工場	倉庫	医療・福祉	その他 (教育・宿泊等)	合計
着工棟数 (戸)	3,862	3,368	2,244	6,219	2,446	8,669	26,808
前年同期比	▲14.7%	31.0%	▲18.8%	▲6.0%	▲9.4%	▲19.3%	▲10.4%
構成比	14.4%	12.6%	8.4%	23.2%	9.1%	32.3%	100.0%
着工床面積 (千㎡)	1,938	1,888	2,757	4,088	1,400	3,141	15,212
前年同期比	▲13.6%	8.3%	▲22.6%	▲22.1%	▲10.0%	▲3.6%	▲13.6%
構成比	12.7%	12.4%	18.1%	26.9%	9.2%	20.7%	100.0%

連結 主要業務計数

セグメント	業 務		2025年5月期 第2四半期		2026年5月期 第2四半期		前年度増減	
			件数 (件)	金額 (百万円)	件数 (件)	金額 (百万円)	件数 (件)	金額 (百万円)
確認検査 及び 住宅性能 評価 関連事業	建築確認		36,133	1,788	34,294	2,349	▲1,839	560
	完了検査		31,755	1,520	31,215	1,875	▲540	354
	設計 性能評価 (新築)	戸建住宅	16,925	582	17,758	672	833	90
		共同住宅	12,760	192	13,589	237	829	45
	建設 性能評価 (新築)	戸建住宅	12,086	658	11,917	645	▲169	▲13
		共同住宅	7,033	142	10,250	170	3,217	27

連結 主要業務計数

セグメント	業 務		2025年5月期 第2四半期		2026年5月期 第2四半期		前年度増減	
			件数 (件)	金額 (百万円)	件数 (件)	金額 (百万円)	件数 (件)	金額 (百万円)
確認検査 及び 住宅性能 評価 関連事業	省エネ適合性判定		2,592	310	9,365	857	6,773	546
	BELS	住宅	44,025	539	38,467	440	▲5,558	▲99
		非住宅	267	63	216	49	▲51	▲14

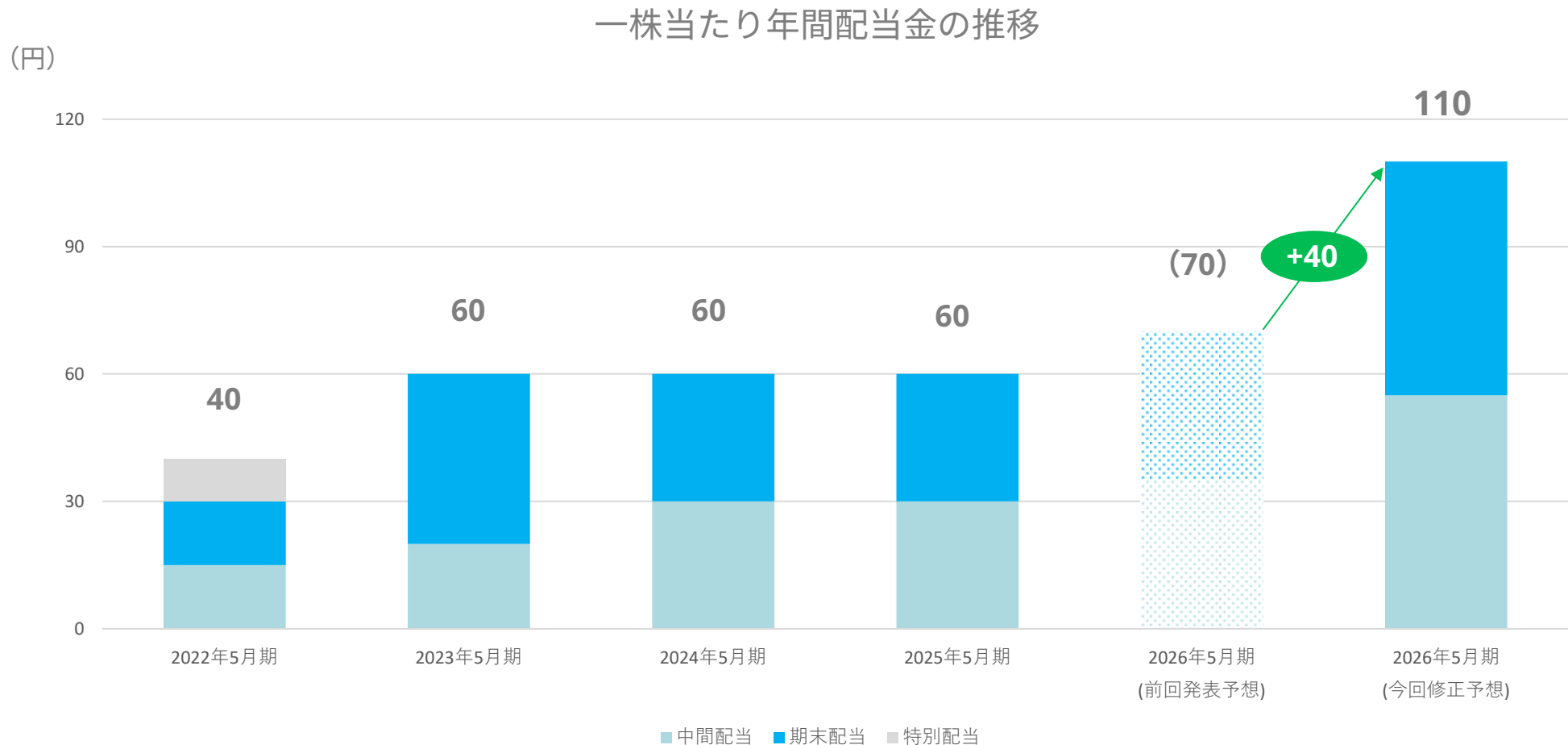
連結業績予想の修正

- 好調な事業拡大の見通しを反映し、期初に発表した2026年5月期連結業績予想を上方修正

(百万円)	期初予想 (A)	今回修正予想 (B)	増減額 (B-A)	増減率 (%)	前期実績 (2025年5月期)
売上高	22,700	24,000	1,300	5.7%	19,765
営業利益	2,800	4,500	1,700	60.7%	2,045
営業利益率	12.3%	18.8%	-	-	10.4%
経常利益	2,800	4,500	1,700	60.7%	2,076
経常利益率	12.3%	18.8%	-	-	10.5%
親会社株主に帰属する 当期純利益	1,700	2,800	1,100	64.7%	1,293
一株当たり当期純利益 (円)	223.61	372.17	-	-	169.33

配当予想の修正

- 業績予想の上方修正を受け、中間配当、期末配当共に20円を上乗せし、年間配当の予想を一株当たり70円から110円に修正



グループ初となるロボティクス開発会社を子会社化

TOMPLA株式会社

小型ドローンなどの優れた自社開発技術を持つ企業

TOMPLA × **COBALT**



<2026年1月>

- ◆ ドローン関連サービスを展開する株式会社COBALTと事業統合
- ◆ 「株式会社E R I Robotics」へ社名を変更
- ◆ 新型ドローン3機種を発表予定

Services

老朽化

ドローン設備点検
ソリューション

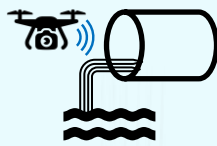


危険・狭所点検

無人消火
ソリューション



下水管等
特殊環境調査



消防・防災

飛行協力
・教育



ソフトウェア
/AI/センサー

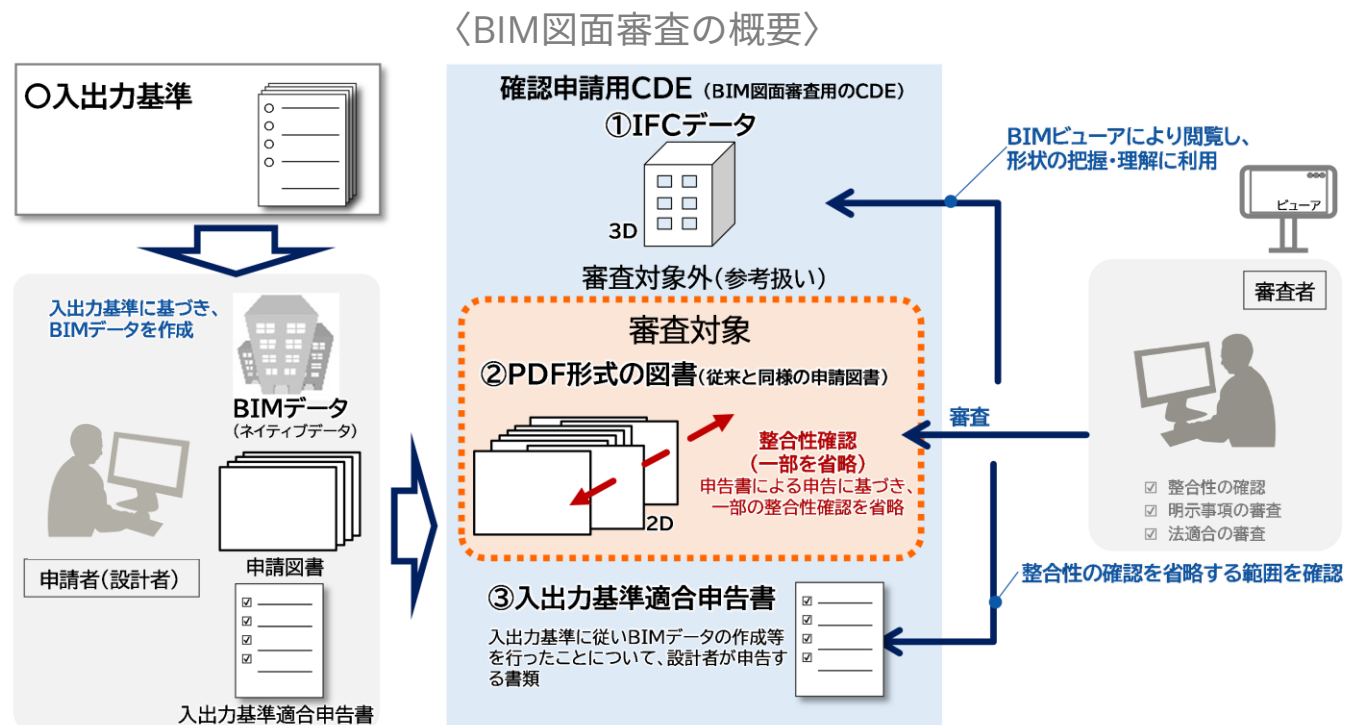


狭小・暗所での点検などで活躍



2026年4月「BIM図面審査」開始

- 建築確認分野のデジタル化推進の一環として国土交通省がBIM図面審査用のCDE※1を整備
- 建築確認業務へのBIM活用に対して先行して取り組んできた成果を活かし、2026年4月からBIM図面審査による申請の受付を開始
- 国が進めるデジタルトランスフォーメーションの取り組みに率先して協力



※1 CDE：クラウド上に建築確認審査等に必要なファイル等のデータを格納し、申請者・審査者等の関係者間で安全に効率よく情報共有・交換を行う環境を提供するもの

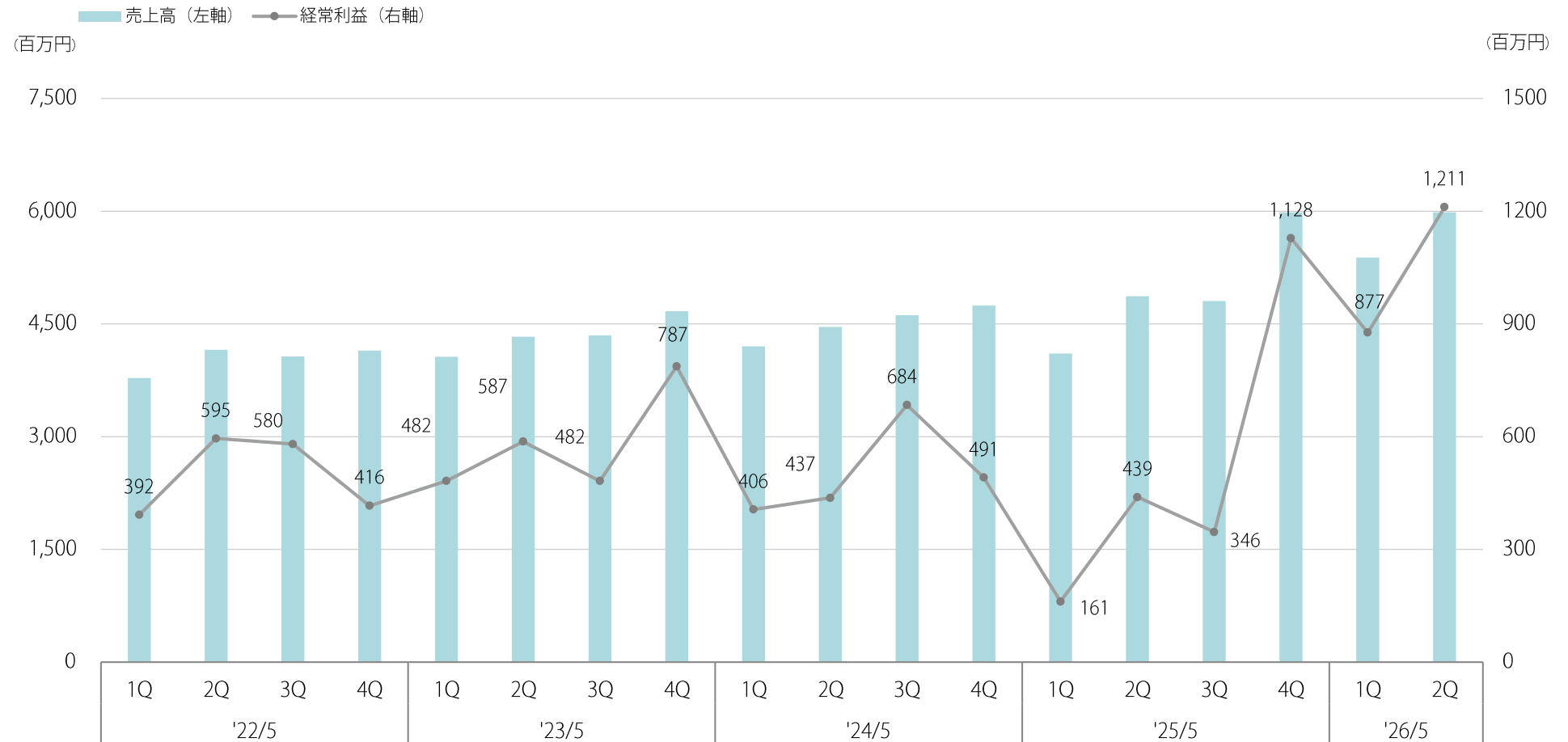
省エネ住宅向け補助制度「みらいエコ住宅2026事業」

- 昨年度に引き続きZEH水準以上の省エネ性能を有する住宅向けの補助制度を拡充
- 補助制度の利用に必要な各種認証（住宅性能評価、BELS、長期優良住宅等）の申請に対応

みらいエコ住宅2026事業

対象世帯	対象住宅	補助額 () は寒冷地域等	住宅性能 評価	BELS	長期優良 住宅の審査
全ての 世帯	G X 志向型住宅 （下記【1】～【3】すべてに適合するもの） 【1】 断熱等性能「等級6以上」 【2】 一次エネルギー消費量の削減率 再エネ除く：35%以上（等級8以上） 再エネ含む：原則100%以上（※） ※戸建住宅は立地により、共同住宅は階数により例外あり 【3】 高度エネルギーマネジメント「HEMS」の設置等	110万円 / 戸 (125万円/戸)	●	●	
子育て 世帯	長期優良住宅	75万円 / 戸 (80万円/戸)	●		●
	古家の除却を行う場合	95万円 / 戸 (100万円/戸)	●		●
	ZEH水準住宅	35万円 / 戸 (40万円/戸)	●	●	
	古家の除却を行う場合	55万円 / 戸 (60万円/戸)	●	●	

連結四半期業績の推移



IRに関するお問い合わせ

E R I ホールディングス株式会社

広報IRグループ

TEL | 03-5770-1520（代表）

E-Mail | info@h-eri.co.jp

<https://www.h-eri.co.jp/>



本資料にて開示されているデータや将来予測は、本資料の発表日現在の判断や入手可能な情報に基づくもので、種々の要因により変化することがあり、これらの目標や予想の達成、及び将来の業績を保証するものではありません。また、これらの情報は、今後予告なしに変更されることがあります。従いまして、本情報、及び資料の利用は、他の方法により入手された情報とも照合確認し、利用者の判断によって行って下さいますようお願いいたします。本資料利用の結果生じたいかなる損害についても当社は一切責任を負いません。